

ul. Mikołaja Reja 1, 02-053 Warszawa

[www.sp23.warszawa.pl](http://www.sp23.warszawa.pl) →

# Szkoła Podstawowa Nr 23 im. Edwarda Szymańskiego







**Szkoła Podstawowa Nr 23  
w Warszawie im. Edwarda  
Szymańskiego znajduje się na  
terenie Starej Ochoty, w sąsiedztwie  
Kolonii Staszica i Parku  
Wielkopolskiego, ulubionego  
miejsca spotkań młodych i starszych  
mieszkańców dzielnicy.  
Szkołę wyróżnia ciche, zielone  
otoczenie oraz wyjątkowo przyjazna  
dziecku estetyka.**



**W szkole uczy się obecnie 477 uczniów.  
Pracuje 55 nauczycieli.**

**Priorytetem naszej szkoły jest wszechstronny rozwój uczniów, którzy chętnie zdobywają nowe umiejętności, biorą udział w licznych akcjach, konkursach i zawodach sportowych.**

**Wszyscy pracownicy szkoły dbają o to, aby uczniowie czuli się tutaj dobrze i bezpiecznie.**

**Wiemy, że w przyjaznej atmosferze młody człowiek właściwie kształtuje swój umysł i ciało.**

ul. Mikołaja Reja 1, 02-053 Warszawa

[www.sp23.warszawa.pl](http://www.sp23.warszawa.pl) →



Nasza wędrówka po szkole rozpocznie się od wejścia na jej teren, który przygotowany jest do aktywnego spędzania czasu. Znajduje się tutaj kompleks boisk oraz nowoczesny plac zabaw.





**Uczniowie po przyjeździe do szkoły trafiają do szatni. Tam każdy ma do swojej dyspozycji boks lub nowoczesną szafkę, gdzie może zostawić swoje rzeczy.**





Na najniższym poziomie znajduje się, wyposażona w lustra, mała sala gimnastyczna. Z salą tą sąsiadują przebieralnie z natryskami, osobne dla chłopców i dziewcząt. Na tym poziomie mieści się także klasa zajęć plastycznych oraz pracownia informatyczna.



ul. Mikołaja Reja 1, 02-053 Warszawa

[www.sp23.warszawa.pl](http://www.sp23.warszawa.pl) →



**W pobliżu klatki  
schodowej  
zlokalizowana jest  
nowoczesna kuchnia  
i stołówka, która  
oferuje wszystkim  
smaczne obiady.**

ul. Mikołaja Reja 1, 02-053 Warszawa

[www.sp23.warszawa.pl](http://www.sp23.warszawa.pl) →



Udając się na półpiętro, docieramy do świetlicy szkolnej, która obejmuje opieką uczniów klas młodszych. Tutaj dzieci mogą odpocząć po lekcjach, uczyć się i bawić.



ul. Mikołaja Reja 1, 02-053 Warszawa

[www.sp23.warszawa.pl](http://www.sp23.warszawa.pl) →

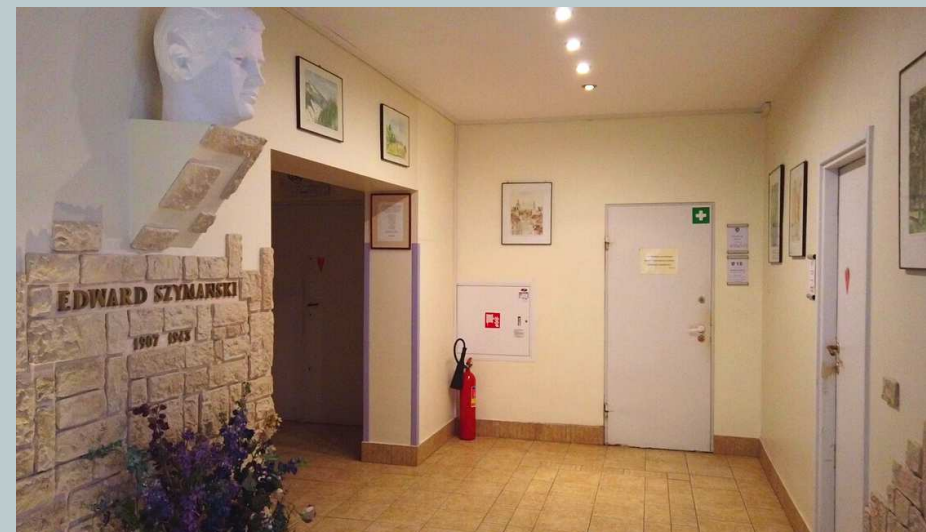


**Obok świetlicy mieści się sala gimnastyczna. Szerokie drzwi prowadzą z korytarza na boisko szkolne. Podczas aktywnych przerw uczniowie mogą korzystać z sali gimnastycznej pod opieką nauczycieli.**

ul. Mikołaja Reja 1, 02-053 Warszawa

[www.sp23.warszawa.pl](http://www.sp23.warszawa.pl) →

Wędrując dalej schodami ...  
W pobliżu sekretariatu  
i gabinetu dyrektora znajduje  
się popiersie patrona oraz  
nowoczesna pracownia  
informatyczna. Szeroki hol  
prowadzi do ciągu klas  
edukacji wczesnoszkolnej  
przeznaczonych dla  
najmłodszych uczniów.





ul. Mikołaja Reja 1, 02-053 Warszawa

[www.sp23.warszawa.pl](http://www.sp23.warszawa.pl) →



Nauczanie dzieci młodszych odbywa się w salach lekcyjnych na parterze oraz na II piętrze. Mały człowiek tu właśnie rozpoczyna swą przygodę ze szkołą. Tutaj poznaje tajniki szkolnego życia, zawiązuje przyjaźnie, pokonuje pierwsze trudności i przygotowuje się do dalszej edukacji. Jego nauczyciele robią bardzo dużo, aby pokochał szkołę.

**Nauczyciele wraz ze swoimi uczniami czynnie uczestniczą w życiu szkoły. Pierwszoklasistów przygotowują do pasowania na ucznia, które odbywa się w Dniu Edukacji Narodowej. Wychowawcy dzieci młodszych organizują przedstawienia, występy, biorą udział w festynach szkolnych. Wyjeżdżają ze swoimi uczniami na wycieczki i zielone szkoły.**





ul. Mikołaja Reja 1, 02-053 Warszawa

[www.sp23.warszawa.pl](http://www.sp23.warszawa.pl) →



**Biblioteka,  
która mieści  
się na I piętrze  
stanowi  
centrum  
multimedialne  
naszej szkoły.**

ul. Mikołaja Reja 1, 02-053 Warszawa

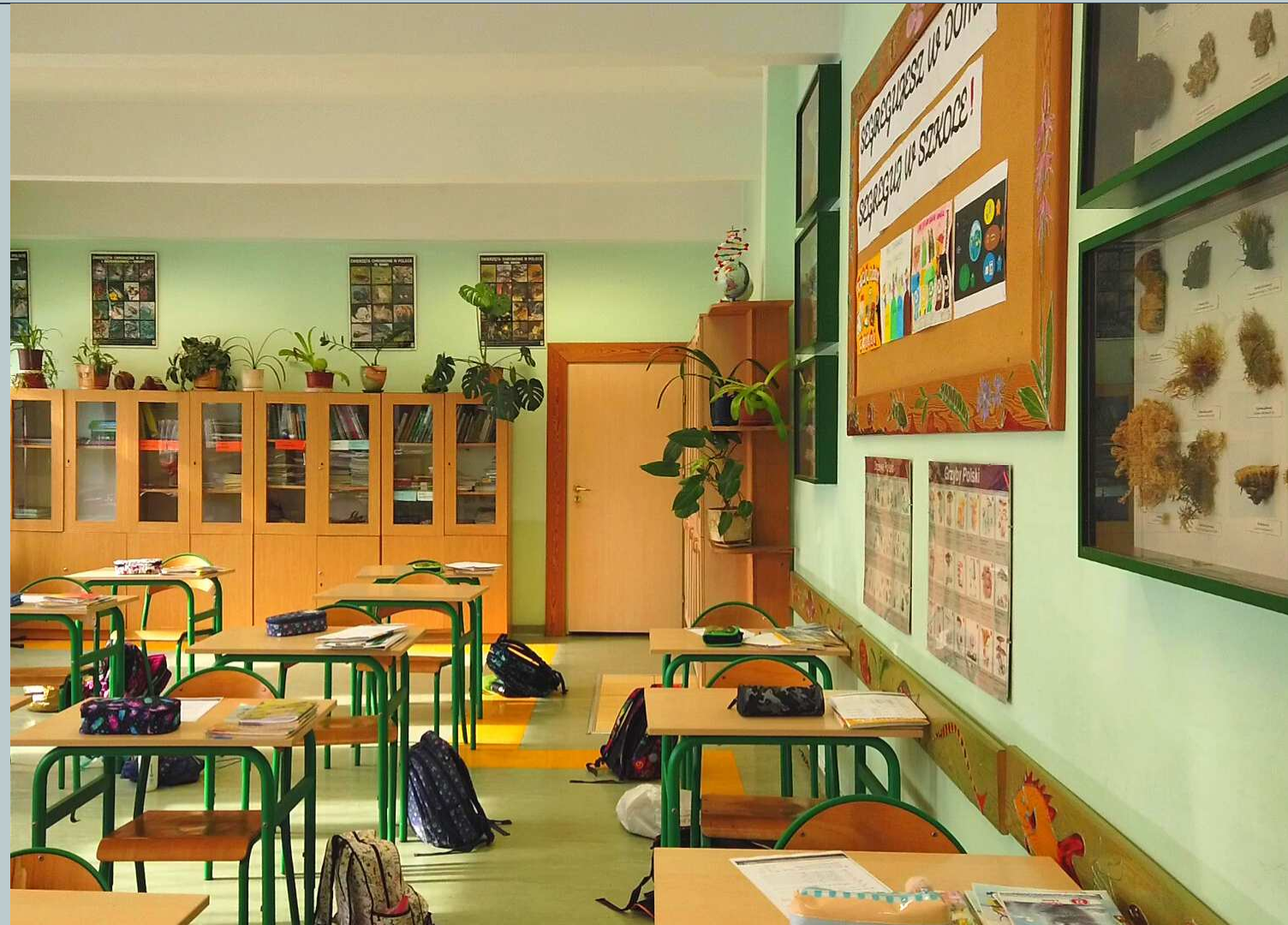
[www.sp23.warszawa.pl](http://www.sp23.warszawa.pl) →

**W sąsiednim pokoju  
mieści się gabinet  
lekarski.  
Pani pielęgniarka udziela  
pomocy w nagłych  
wypadkach zachorowań  
i urazów.**





Na tym samym piętrze znajdują się pracownie przedmiotowe: matematyczna, języka polskiego, muzyczna, historyczna i przyrodnicza.



ul. Mikołaja Reja 1, 02-053 Warszawa

[www.sp23.warszawa.pl](http://www.sp23.warszawa.pl) →



**Jedna z sal do nauki języka ojczystego poświęcona jest pamięci Edwarda Szymańskiego i prezentuje zbiory związane z patronem naszej szkoły.**



ul. Mikołaja Reja 1, 02-053 Warszawa

[www.sp23.warszawa.pl](http://www.sp23.warszawa.pl) →



**Na II piętrze  
znajdziemy sale  
przeznaczone do  
nauki języków  
obcych oraz salę  
fizyczno-chemiczną.**

**Na II piętrze znajdują się kolejne sale edukacji wczesnoszkolnej, przeznaczone dla najmłodszych uczniów. Na tym piętrze pracują też nauczyciele specjaliści - terapeuta pedagogiczny, logopeda, pedagog i psycholog szkolny.**





ul. Mikołaja Reja 1, 02-053 Warszawa

[www.sp23.warszawa.pl](http://www.sp23.warszawa.pl) →

# Szkoła Podstawowa Nr 23 zaprasza!

